

ZENTRUM FÜR PARTIZIPATIVE REGENERATION

Modellprojekt für eine nachhaltige Zukunft



MIYA
FOREST

www.miya-forest.de | info@miya-forest.de

- gemeinnütziger Verein seit 2021
- bisher Pflanzung von 15 Tiny Forests mit ca. 14.600 Bäumen & Sträuchern



Herford
nach 1 Jahr



Darmstadt
nach 2 Jahren



Zichow
nach 3 Jahren

MIYA e.V.

Kooperations- & Praxispartner der Hochschule für nachhaltige Entwicklung Eberswalde und der HTW Berlin



- unterstützt durch vier Fördermittelprogramme
- zwei Auszeichnungen in 2022 und nominiert für den Planet Hero Award



Bundespreis Blauer Kompass vom Umweltbundesamt & Bundesumweltministerium



Leuchtturmprojekt der „Wir für morgen“-Initiative von Union Investment

festes Kernteam mit Expertise in nachhaltiger Waldwirtschaft, Bildung für nachhaltige Entwicklung & nachhaltiges Management



Stefan Scharfe
Forestry System Transformation MSc.



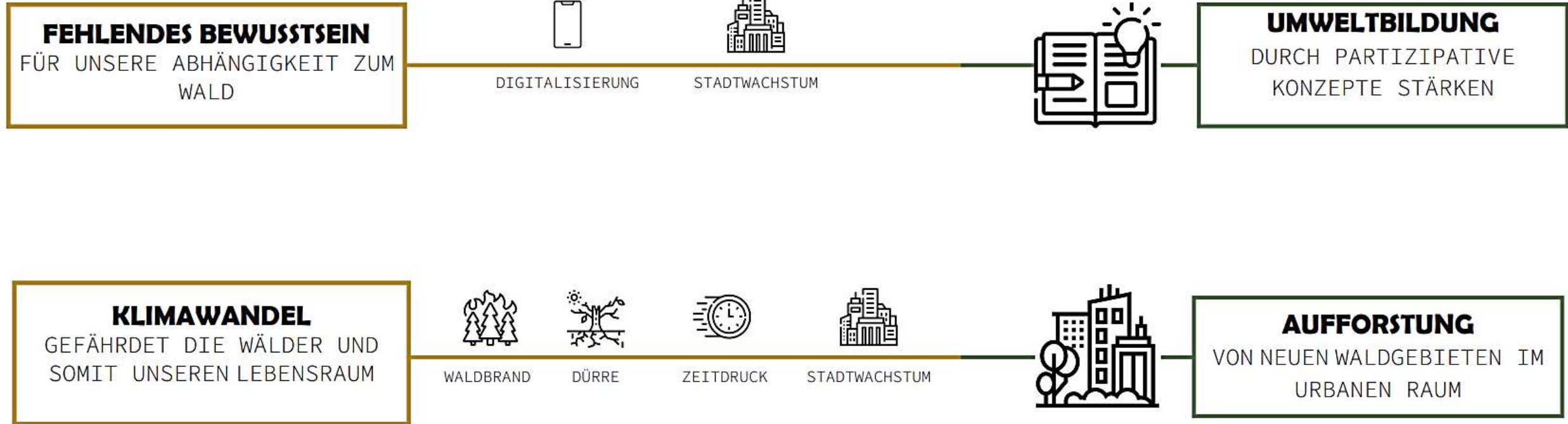
Ulrike Gollmick
Global Change Management MSc.



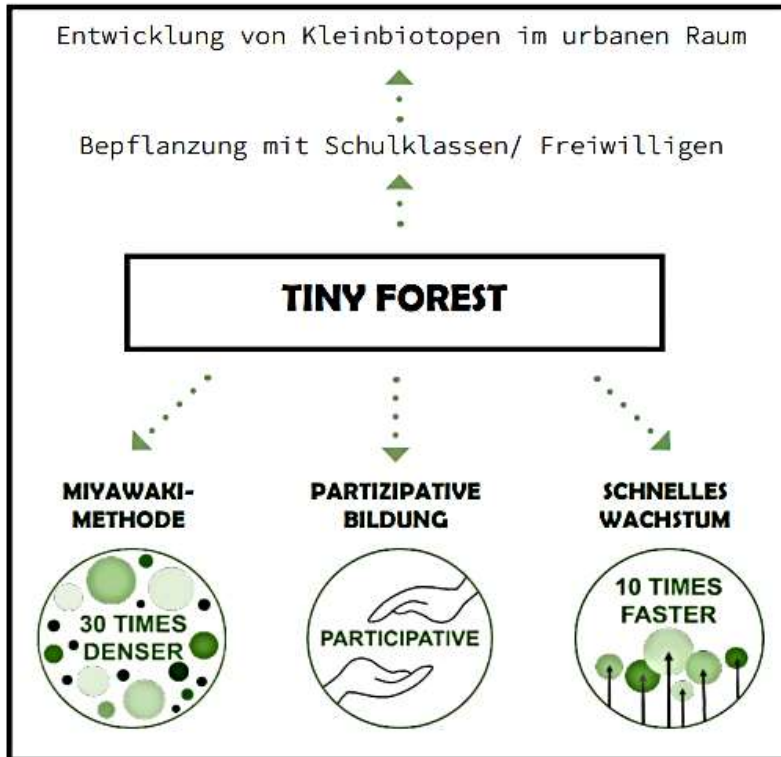
Tabea Selleneit
Global Change Management MSc.



DIE PROBLEME?

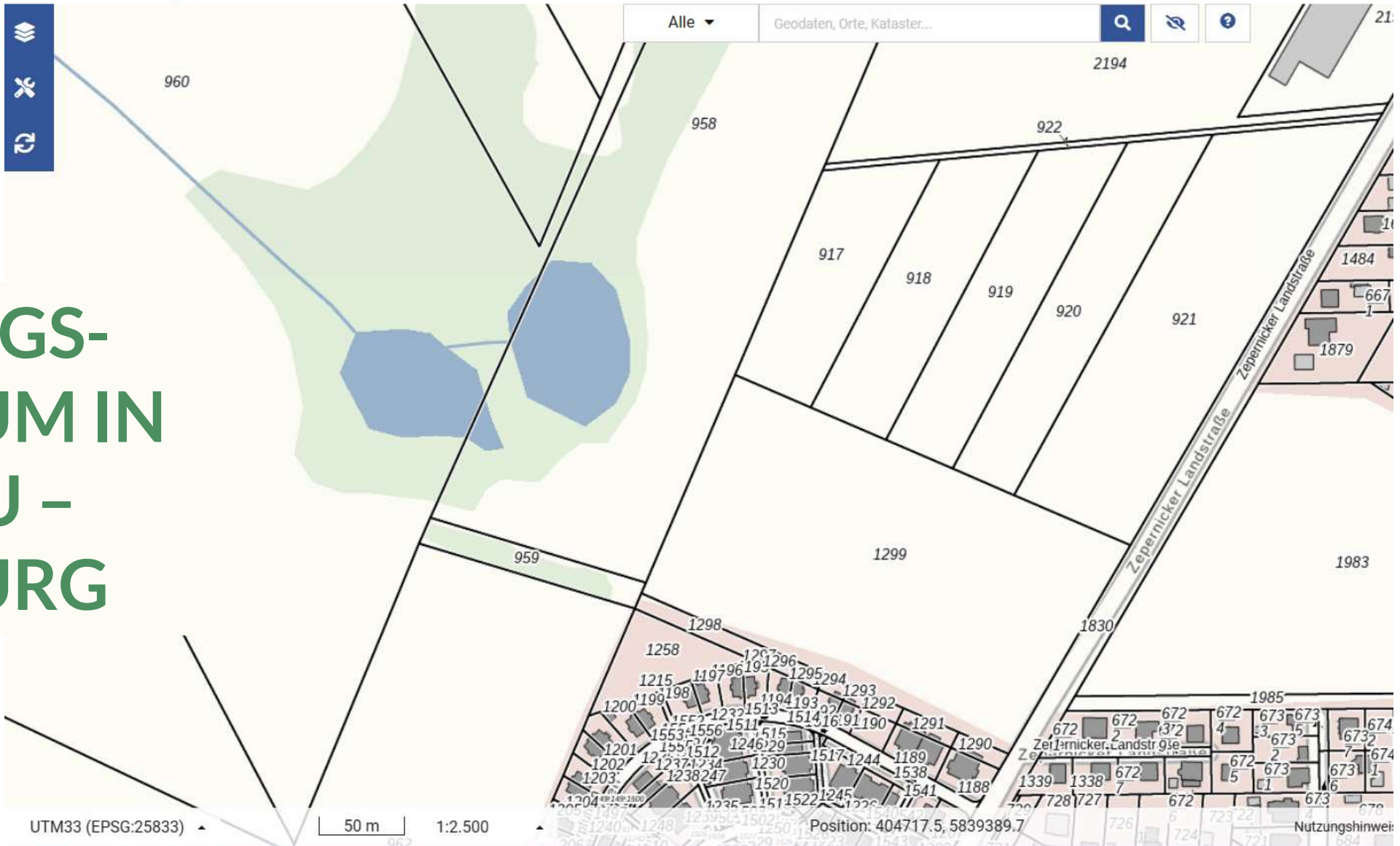


EINE LÖSUNG!



➡ Tiny Forests sind eine Ergänzung zum bewirtschafteten Wald!

➡ MIYA e.V. braucht ein Bildungszentrum!

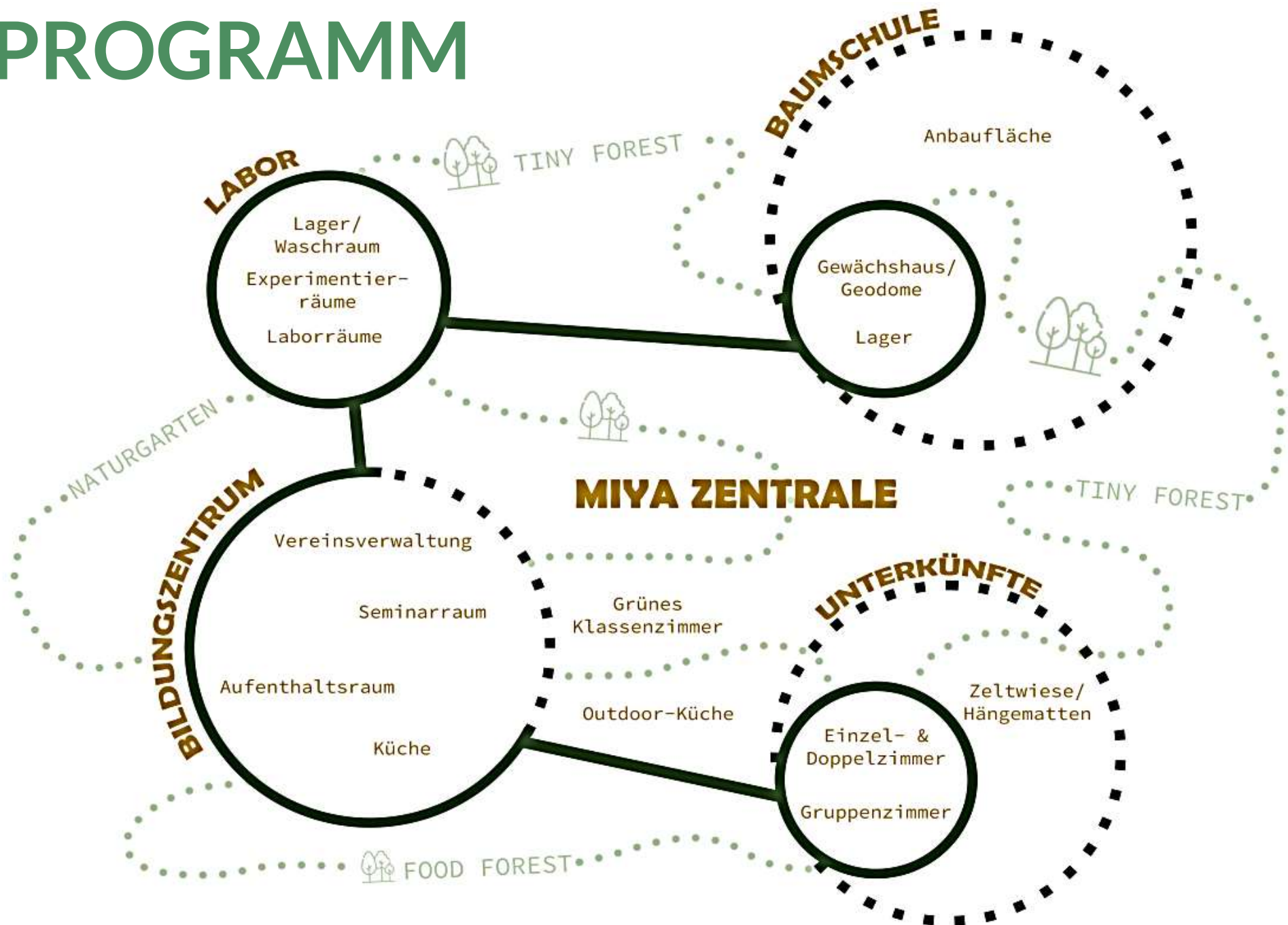


BILDUNGS- ZENTRUM IN BERNAU - LADEBURG

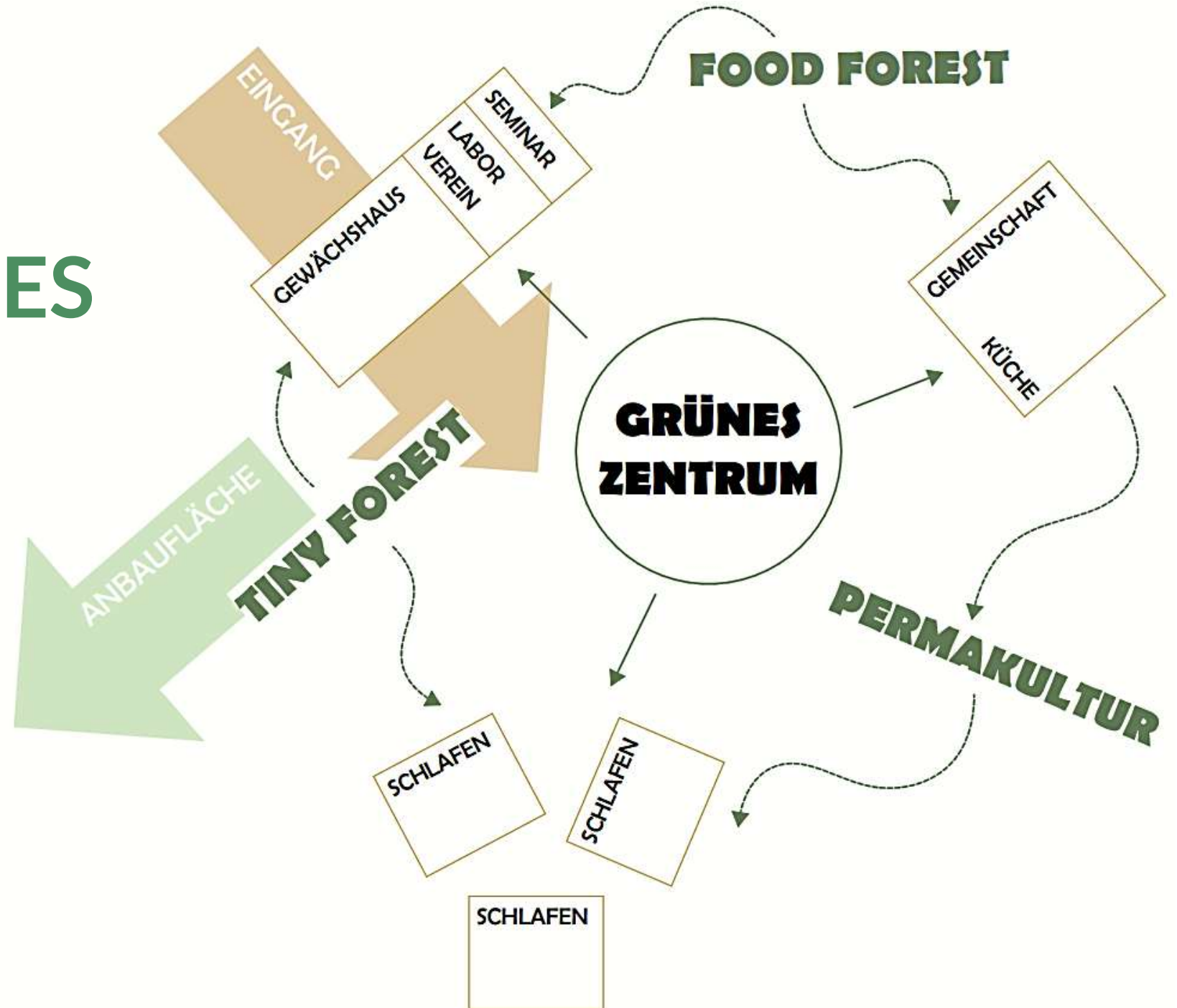
ZENTRUM FÜR PARTIZIPATIVE REGENERATION



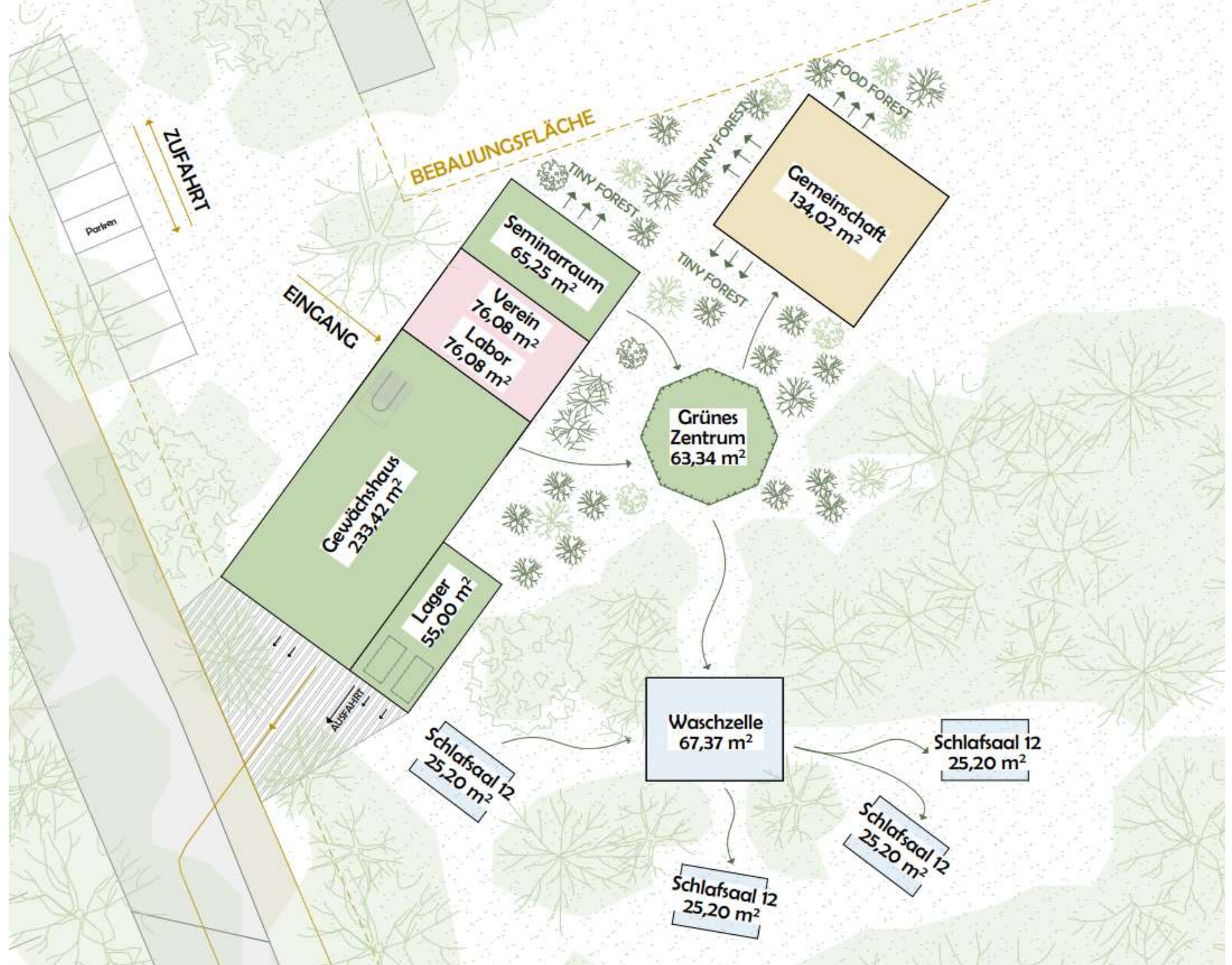
RAUMPROGRAMM



RÄUMLICHES KONZEPT



IDEEN GRUND- RISS



TINY FOREST



- Hochdiverse Mini-Wälder in Städten
- mit gebietsheimischen und standortangepassten Baum- und Straucharten

FOOD FOREST


- essbarer Waldgarten (Mix aus essbaren Bodendeckern, Sträuchern und Bäumen)
- Bodenerhaltung und -aufbau
- Unterstützung der lokalen Ernährung
- Bildung und Naturerfahrung über lokalen Anbau



Quelle: <https://i.ytimg.com/vi/rCwDH6Tp7TU/maxresdefault.jpg>

Fruit Tree Guild

Grow more ~ Work less

 theresilienceinstitute.net



Quelle: <http://i0.wp.com/solutionbank.org/wp-content/uploads/2017/01/fruit-tree-guild.png?fit=1024%2C724>

BAUMSCHULE

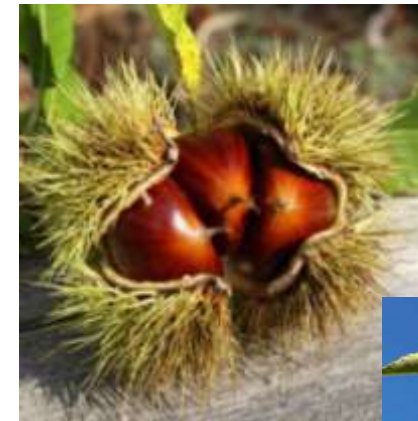
- mit gebietsheimischen Baum- und Straucharten
- ökologischer Anbau
- auch essbare und klimaresiliente Sorten



Quelle: <https://buerger-ag-frm.de/wp-content/uploads/2021/11/Lebensberg-1500x1124.jpg>



Quelle: https://www.rheinpfalz.de/lokal/donnertsbergkreis_artikel,-essbare-pflanzen-aus-der-baumschule-ackerbaum-_arid,5344763.html?reduced=true



Esskastanie

Quelle:
<https://www.ackerbaum.de/products/esskastanie-bouche-de-betizak>



PERMAKULTUR | GEMEINSCHAFTSGÄRTEN



Quelle: https://images.squarespace-cdn.com/content/v1/588e65d737c5818a6a061678/1494442502676-1H6058YFPXXDJQ6ZXED8/IMG_4651.jpg



Quelle: <https://www.gardeningknowhow.com/wp-content/uploads/2013/06/community-garden.jpg>



Quelle: http://canmorecommunitygardening.org/wp-content/uploads/2012/05/IMG_4307.jpg

GEMEINSCHAFTSPLÄTZE | FEUERSTELLE



Quelle: <https://i.pining.com/736x/84/e5/a8/84e5a86f90161f26765d49f62b4df021.jpg>



Quelle: https://www.3d-ring.de/3d/gl/bilder_original/8040_544defa9.jpg



Quelle: <https://cdn1.matadornetwork.com/blogs/1/2013/06/people-singing-around-a-campfire-1200x854.jpg>

GRÜNE KLASSENZIMMER



Bildungsaktion in Darmstadt, 2023

© MYIA e.V.



Bildungsaktion in Griesheim, 2022

© MYIA e.V.



Bildungsaktion in Griesheim, 2023

© MYIA e.V.



Bildungsaktion in Griesheim, 2022

© MYIA e.V.



Bildungsaktion in Griesheim, 2023

© MYIA e.V.

CITIZEN SCIENCE LABOR

- offenes Labor für Bürger*innen aller Altersstufen, um mit wissenschaftlichen Arbeitsmethoden in Kontakt zu kommen
- vom Mikroskopieren von Mikroorganismen bis zur Anzucht essbarer Pilze kann hier unter Anleitung von Expert*innen im Rahmen von Bildungsworkshops experimentiert werden



Bildungsaktion in Hanau, 2023

© MYIAe.V.



Bildungsaktion in Griesheim, 2022

© MYIAe.V.



Bildungsaktion in Griesheim, 2022

© MYIAe.V.



PERSPEKTIVE SEMINAR

GEODOMES

- vielfach nutzbar als Gewächshaus, Aufenthaltsort oder Tiny House



Gewächshaus

Quelle: <https://www.vision-domes.de/gew%C3%A4chsh%C3%A4user>



Gemeinsamer Aufenthaltsort

Quelle: <https://www.vision-domes.de/visiondomepavillon>



Tiny House

Quelle: <https://www.vision-domes.de/room>



Quelle: [10d755_ab8dd218592146c5941b26a1cd39f6f3~mv2.jpg](https://www.wixstatic.com/10d755_ab8dd218592146c5941b26a1cd39f6f3~mv2.jpg) (854x640)



Quelle: <https://i.pining.com/originals/32/fb/6e/32fb6ed3a73b96a8f0a06073bf189811.jpg>



Quelle: <https://kollegprojekt.kfj.at/2020/wp-content/uploads/2020/10/Jurte-768x576.jpg>

ZELTWIESE | BAUWÄGEN | JURTEN | TINY HÄUSER



Quelle: https://www.zeltwelt.ch/wp-content/uploads/2014/05/Jurte_Forellensee_Terrasse_Slider-e1434100439196.jpg



Quelle: <https://i.pining.com/originals/a3/85/5d/a3855de57de96adfc6fa151c187f39da.jpg>

OUTDOORKÜCHE | LEHMOFEN



Quelle: <https://i.pinimg.com/originals/be/ac/a6/beaca6615beddb9423cc8071f8cbe9fa.jpg>



Quelle:
<https://naturtalente.net/kuriositaeten/pizzaofen/>



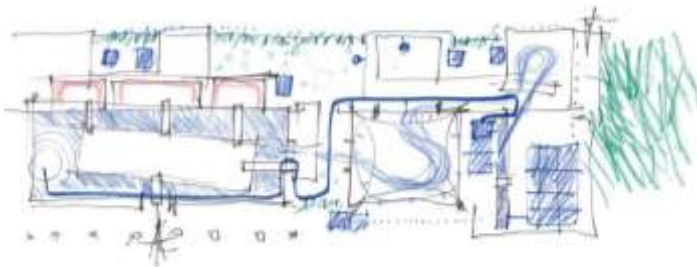
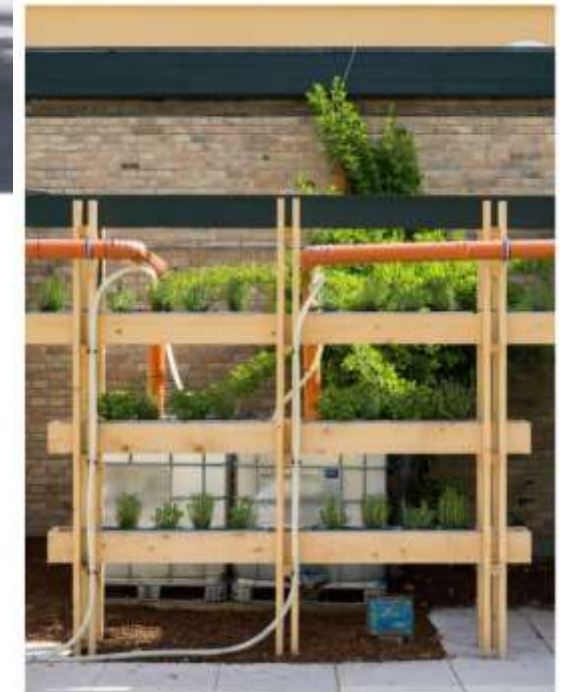
Quelle:
<https://www.pinterest.de/pin/259168153550116543/>



Quelle:
https://www.vorpommern.de/uploads/veranstaltung/85312/kochen_a_m_offenen_feuer_dutch_oven_infomax1_1.jpg

WASSER- KREISLÄUFE

- sichtbarer Kreislauf des gesammelten Regenwassers
- sammeln des Regenwassers in Wassertanks
- sichtbare Wasserrohre, die Pflanzgefäße bewässern
- mit gefiltertem Regenwasser und selbst angebauten Kräutern wird Tee für Besucher*innen gekocht



BAUMATERIALIEN

- Holz
- Lehm
- Stroh
- Dämmstoffe:
Holzfaser,
Holzspäne, Schilf,
Kokos, Kork, Hanf,
etc.



HOLZRAHMENBAU



HOLZMASSIVBAU



HOLZSKELETTBAU



LEHMZIEGEL



STAMPFLEHM



LEHMPLATTEN



STROH

QUELLENVERWEISE

- Marlene Schreck & Helena Bauer (2022): Workshop MIYA-Zentrale. Zentrum für partizipative Regeneration. Online-Präsentation im Dezember
- Marlene Schreck & Helena Bauer (2023): Workshop MIYA-Zentrale. Zentrum für partizipative Regeneration. In Arco, Italien im Mai 2023

WEBPAGE & KONTAKT

- www.miya-forest.de
- info@miya-forest.de

Ansprechpartner*innen:

- Ulrike Gollmick | ulrike@miya-forest.de | 0176 617 47 993
- Stefan Scharfe | stefan@miya-forest.de